



COMUNE DI AGROPOLI  
PROVINCIA DI SALERNO  
REGIONE CAMPANIA

# PIANO URBANISTICO COMUNALE

AGGIORNAMENTO 2023

IL SINDACO

dott. Roberto Antonio Mutalpassi

PROGETTAZIONE - UFFICIO DI PIANO

arch. Gaetano Cerminara

RESPONSABILE DEL PROCEDIMENTO

VALUTAZIONE AMBIENTALE STRATEGICA

geom. Sergio Lauriana

CONSULENTI UFFICIO PIANIFICAZIONE

URBANISTICA E PROGRAMMAZIONE

SOCIO-ECONOMICA

arch. Antonio Elia Sica

arch. Luca Giubileo

TITOLO TAVOLA

DISPOSIZIONI STRUTTURALI A

PROTOCOLLO

NUMERO TAVOLA

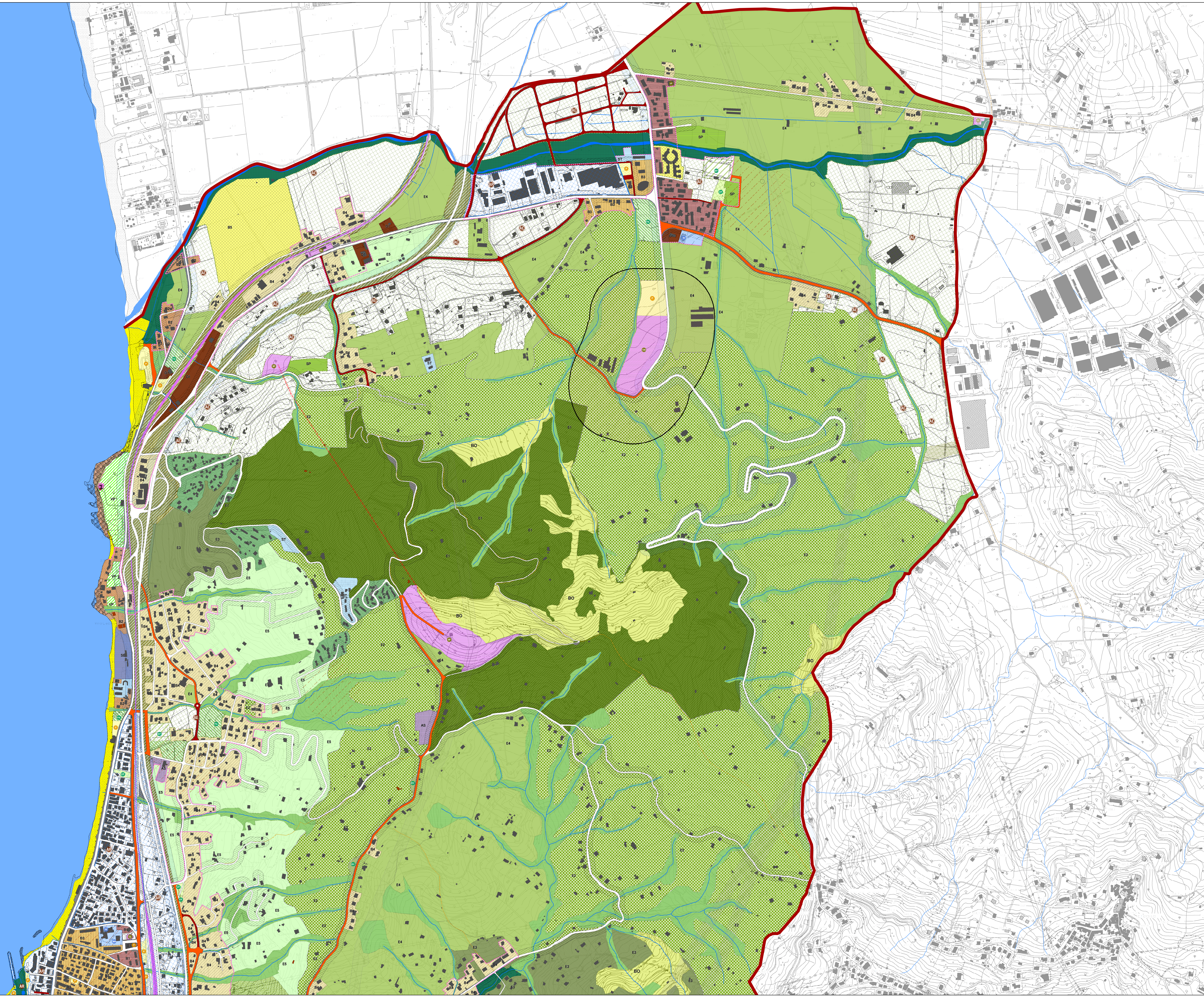
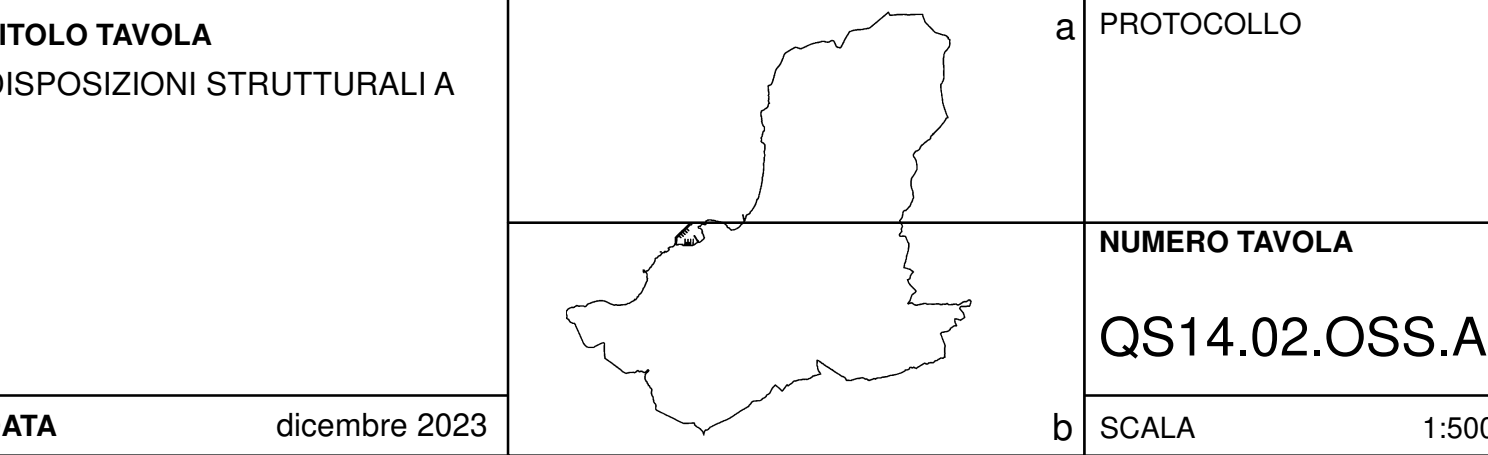
QS14.02.OSS.A

DATA

dicembre 2023

SCALA

1:5000



## LEGENDA

### A - AREE DA TUTELARE E VALORIZZARE

- A.1 - SPAZI APERTI NATURALI**
  - A.1.1 - Aree ad elevata naturalità
    - Conessioni verdi lungo il sistema infrastrutturale
    - Spiegia
    - Costa vegetata
    - Costa bassa rocciosa
    - Falesia
    - Ba Bosco
  - A.1.2 - Corsi idrici e relative zone di tutela
    - Corsi d'acqua principali
    - Corsi d'acqua secondari
    - Conessioni ripariane principali
    - Conessioni ripariane secondarie
  - A.1.3 - Vincoli di tutela ambientale e faunistica
    - Siti Importanza Comunitaria
    - Zone di Protezione Speciale
- A.2 - AREE DI ELEVATO VALORE PAESAGGISTICO**
  - Aree di elevato valore paesaggistico
- A.3 - SPAZI APERTI AGRICOLI**
  - Aree agricole ad elevata naturalità e valore ecologico
  - Aree agricole con elevata dotazione di risorse naturali
  - Aree agricole di elevato pregio per la produzione
- A.4 - SISTEMA DEI BENI STORICI CULTURALI**
  - D.M. 12 Gennaio 1982
  - D.M. 14 Aprile 1973 e succ.
  - D.M. 10 settembre 1984
  - D.M. 28 giugno 1976
  - D.D.R. 995 8 aprile 2011
  - Ambiti di interesse archeologico
  - Recupero e Valorizzazione edifici storici
- A.5 - SISTEMA INFRASTRUTTURALE**
  - Strade esistenti
  - Strade esistenti da ampliare
  - Strade di progetto
  - Fascia di rispetto stradale
  - Teleferica
  - Ferrovie Salerno-Reggio Calabria
  - Fascia di rispetto elettrodotti
  - Stazione elettrica di trasformazione
  - Infrastrutture ecologiche
- A.6 - SISTEMA INSEDIATIVO**
  - Limite città murata
  - Perimetro centro storico
  - Perimetro centro abitato
  - Città storica**
    - A1 Tessuto storico della città murata
    - A2 Tessuto storico di via Patella
    - A3 Tessuto storico a valle della città murata
- A.7 - AREE PER I SERVIZI DI STANDARD LOCALI**
  - Attrezzature di interesse comune
  - Istruzione
  - Parco - Gioco - Sport
  - Parco
  - Sport
  - Verde pubblico
  - Parcheggi
  - Infrastrutture ecologiche
  - Infrastrutture ecologiche

### B - AREE DA RIQUALIFICARE

- B.1 - SISTEMA INSEDIATIVO**
  - B1 Inseediamento consolidato con prevalenza di case unifamiliari
  - B2 Inseediamento consolidato con valore paesaggistico
  - B3 Inseediamento consolidato con prevalenza di fabbricati condominiali
  - B4 Nuclei edificati in ambito rurale
  - B5 Piani attuativi in corso di realizzazione
  - SP Impianti sportivi esistenti
  - AS Struttura socio - sanitaria - assistenziale esistente
  - ST Strutture turistiche esistenti
  - SB Strutture balneari esistenti
  - Verde privato
  - Fb Zone di riqualificazione paesaggistica
  - Atività produttive esistenti

### C - AREE DA TRASFORMARE

- C.1 - AREE DI SVILUPPO URBANISTICO**
  - Area di Espansione Urbana
  - Area di rigenerazione urbana
- C.2 - AREE AGRICOLE**
  - E4 Aree agricole ordinarie
  - E5 Aree agrituristiche e paesaggistico-ambientali

### D - SERVIZI DI STANDARD LOCALI

- Aree ad elevato valore paesaggistico
- Belvedere
- Parcheggi
- Interesse Comune
  - Agenzia delle Entrate
  - Amministrativo
  - Carabinieri
  - Centro Commerciale Stazione
  - Centro Culturale
  - Centro per l'impiego
  - Centro visite e parco del Tresino
  - Cimitero
  - Cinetatro
  - Culto
  - Elporto
  - INPS
  - Laboratorio di eco-archeologia
  - Mercato
- Municipio
- Piscina
- Poste
- Psaut
- Sanità
- Servizi alla spiaggia
- Sociale
- Stazione funicolare
- Uffici ASL
- Vigili del Fuoco
- Istruzione
  - Istruzione Superiore
  - Scuole Elementari
  - Scuole Materne
  - Scuole Medie
- Parco - Gioco - Sport
  - Verde pubblico
  - Sport
  - Parco