



COMUNE DI AGROPOLI  
PROVINCIA DI SALERNO  
REGIONE CAMPANIA

# PIANO URBANISTICO COMUNALE

## REVISIONE

### IL SINDACO

dott. Roberto Antonio Mutalpassi

### PROGETTAZIONE - UFFICIO DI PIANO

arch. Gaetano Cerminara

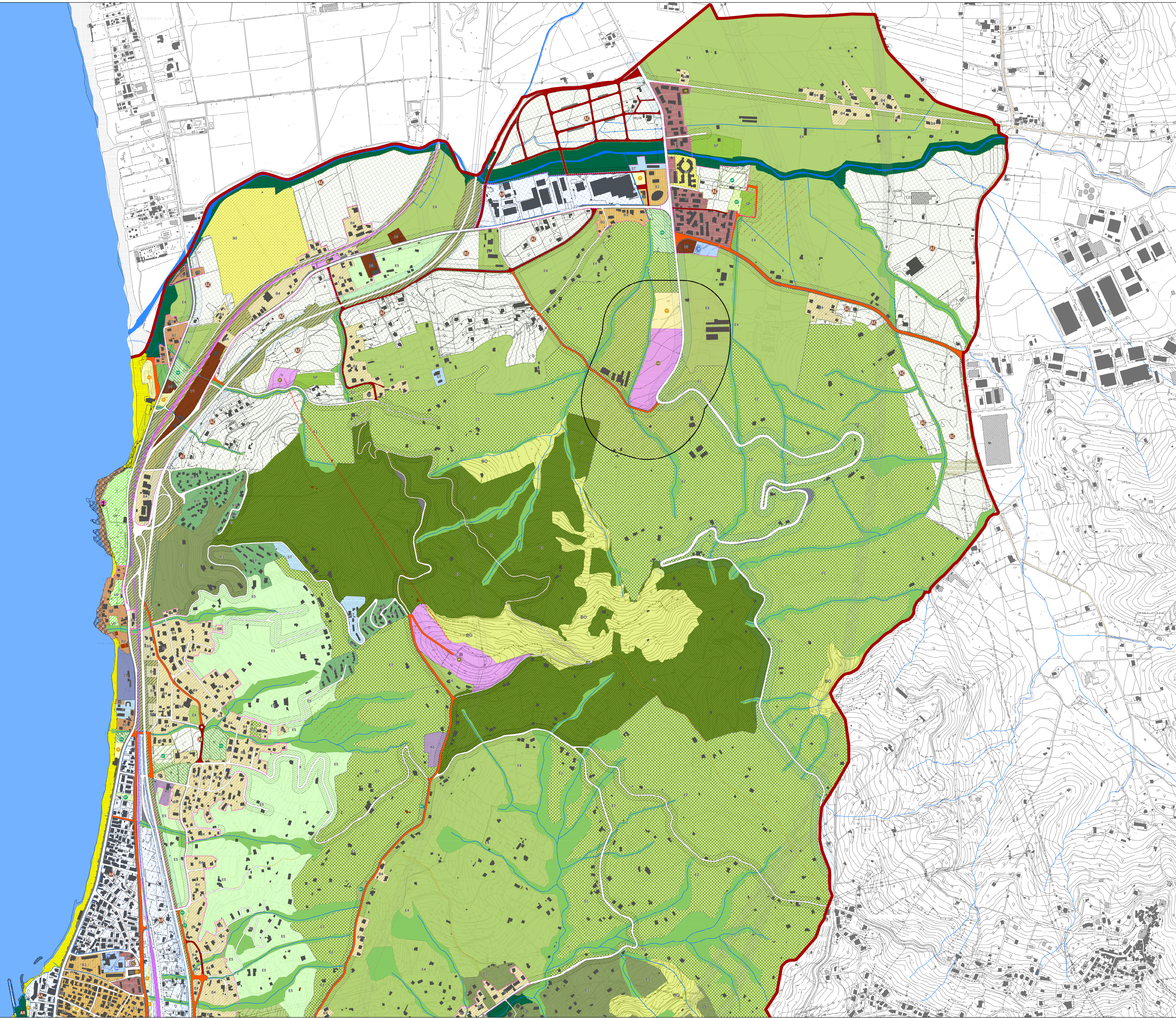
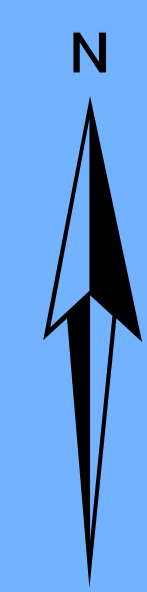
### RESPONSABILE DEL PROCEDIMENTO

VALUTAZIONE AMBIENTALE STRATEGICA

geom. Sergio Lauriana

CONSULENTI UFFICIO PIANIFICAZIONE  
URBANISTICA E PROGRAMMAZIONE  
SOCIO-ECONOMICA  
arch. Antonio Elia Sica  
ing. Pasquale Di Luccio  
arch. Luca Giubileo

TITOLO TAVOLA	a	PROTOCOLLO
DISPOSIZIONI STRUTTURALI		NUMERO TAVOLA
		QS14.02.OSS.A
DATA	b	SCALA
Dicembre 2022		1:5000



### LEGENDA

**A - AREE DA TUTELARE E VALORIZZARE**

**A.1 - SPAZI APERTI NATURALI**

- A.1.1 - Aree ad elevata naturalità
  - Conessioni verdi lungo il sistema infrastrutturale
  - Spaggia
  - Costa vegetata
  - Costa bassa rocciosa
  - Falesia
  - Bosco
- A.1.2 - Corsi idrici e relative zone di tutela
  - Corsi d'acqua principali
  - Corsi d'acqua secondari
  - Conessioni ripariane principali
  - Conessioni ripariane secondarie
- A.1.3 - Vincoli di tutela ambientale e faunistica
  - Siti Importanza Comunitaria
  - Zone di Protezione Speciale

**A.2 - AREE DI ELEVATO VALORE PAESAGGISTICO**

- Aree di elevato valore paesaggistico

**A.3 - SPAZI APERTI AGRICOLI**

- Aree agricole ad elevata naturalità e valore ecologico
- Aree agricole con elevata dotazione di risorse naturali
- Aree agricole di elevato pregio per la produzione

**Aree agricole perurbane**

**A.4 - SISTEMA DEI BENI STORICO CULTURALI**

- D.M. 12 Gennaio 1982
- D.M. 14 Aprile 1973 e succ.
- D.M. 10 settembre 1984
- D.M. 28 giugno 1976
- D.D.R. 995 8 aprile 2011
- Ambiti di interesse archeologico
- Ricupero e valorizzazione edifici storici

**A.5 - SISTEMA INFRASTRUTTURALE**

- Strade esistenti
- Strade esistenti da ampliare
- Strade di progetto
- Fascia di rispetto stradale
- Teleriferica
- Ferrovie Salerno-Reggio Calabria
- Fascia di rispetto elettrodotti
- Stazione elettrica di trasformazione
- Infrastrutture ecologiche

**A.6 - SISTEMA INSEDIATIVO**

- Limite città murata
- Perimetro centro storico
- Perimetro centro abitato

**Città storica**

- Tessuto storico della città murata
- Tessuto storico di via Parella
- Tessuto storico a valle della città murata

**A.7 - AREE PER I SERVIZI DI STANDARD LOCALI**

- Attrezzature di interesse comune
- Istruzione
- Parco - Gioco - Sport
- Parco
- Sport
- Verde pubblico
- Parcheggi
- Infrastrutture ecologiche
- Infrastrutture ecologiche

**B.1 - SISTEMA INSEDIATIVO**

- B1 - Insediamento consolidato con prevalenza di case unifamiliari
- B2 - Insediamento consolidato con valore paesaggistico
- B3 - Insediamento consolidato con prevalenza di fabbricati condominiali
- B4 - Nuclei edificati in ambito rurale
- B5 - Piani attuativi in corso di realizzazione
- SP - Impianti sportivi esistenti
- AS - Strutture socio - sanitarie - assistenziali esistenti
- ST - Strutture turistiche esistenti
- SR - Strutture balneari esistenti
- Verde privato
- Bz - Zone di riqualificazione paesaggistica
- Attività produttive esistenti

**C - AREE DA TRASFORMARE**

**C.1 - AREE DI SVILUPPO URBANISTICO**

- U - Aree di Espansione Urbana
- UR - Aree di rigenerazione urbana

**C.2 - AREE AGRICOLE**

- E4 - Aree agricole ordinarie
- E5 - Aree agrituristiche e paesaggistico-ambientali

**D - SERVIZI DI STANDARD LOCALI**

- Municipio
- Piscina
- Poste
- Plaut
- Sanità
- Servizi alla spiaggia
- Sociale
- Stazione funicolare
- Uffici ASL
- Vigili del Fuoco
- Istruzione
- Istruzione Superiore
- Scuole Elementari
- Scuole Materne
- Scuole Medie
- Parco - Gioco - Sport
- Verde pubblico
- Sport
- Parco